

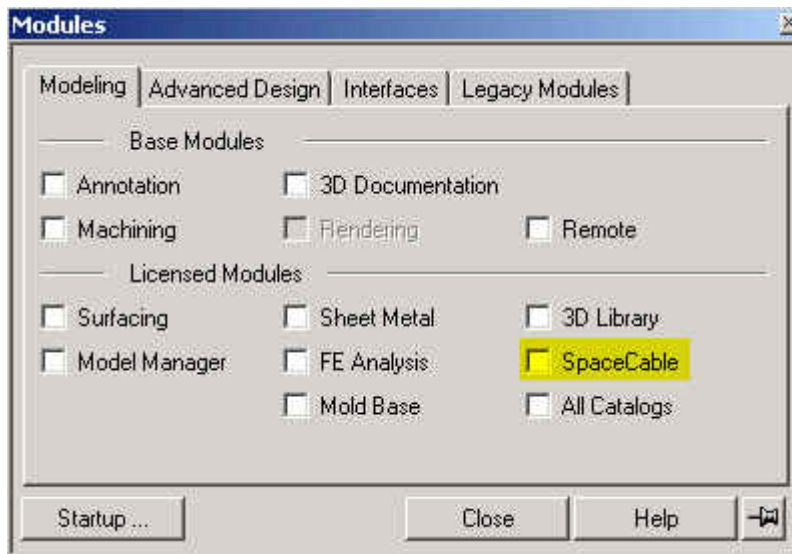
Тип документа	Часто задаваемые вопросы
Основной продукт	OS Modeling 2004, 2005, 2006, 2007
Модуль	SpaceCable 2004, 2005, 2006, 2007

## Вопрос: Как можно получить лицензию SpaceCable?

Для получения лицензии SpaceCable необходимо добавить SpaceCable к внутреннему списку приложений OneSpace Modeling под закладкой Модули.

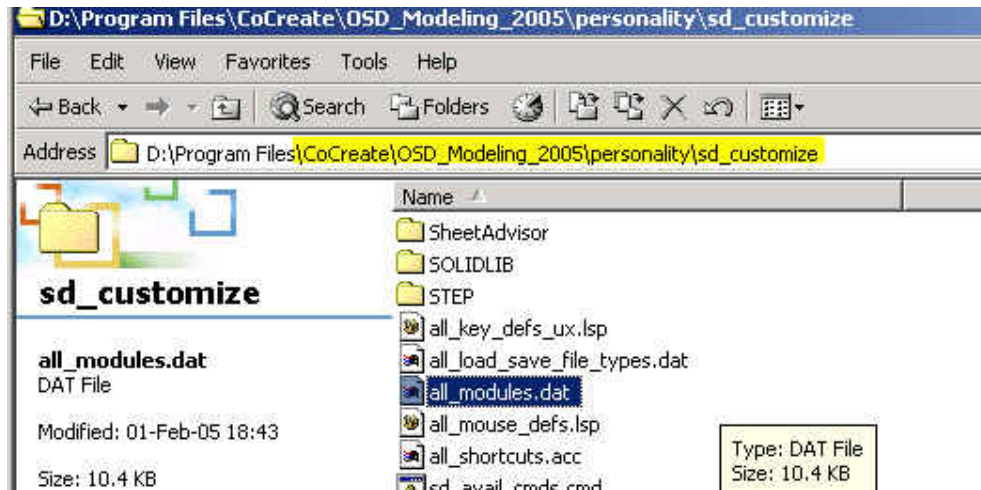


Как только SpaceCable будет распознана как приложение, ее лицензия будет действовать, как и в любом другом продукте CoCreate.



## Как добавить SpaceCable к списку приложений ?

Найти файл "all\_modules.dat" под директорией .../personality/sd\_customize.



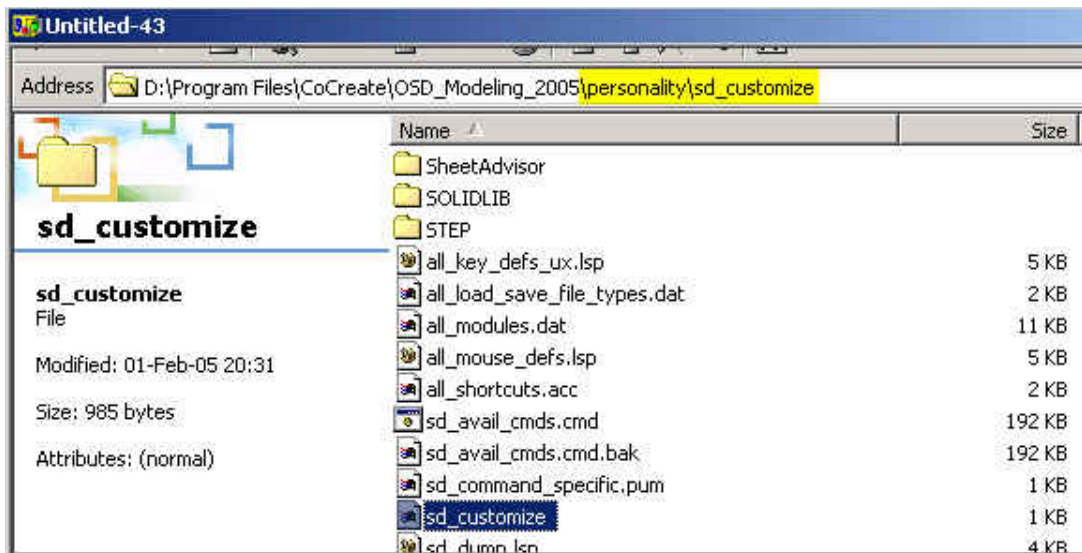
Открыть файл и добавить следующую запись :

```
("SPACECABLE"  
:label "SpaceCable"  
:act-fun (mei::activate-spc)  
:deact-fun (mei::deactivate-spc)  
:startup :no )
```

См. Иллюстрацию ниже:

```
("FE_ANALYSIS"  
:label "FE Analysis"  
:act-fun (ferrum::ferrum-activate-feanalysis "FEAnalysis"))  
  
("SPACECABLE"  
:label "SpaceCable"  
:act-fun (mei::activate-spc)  
:deact-fun (mei::deactivate-spc)  
:startup :no  
)  
  
("")  
  
("MOLDBASEADVISOR"  
:label "Mold Base"  
:act-fun (activate-mold-base-advisor)  
:deact-fun (deactivate-mold-base-advisor))
```

Найдите пусковой файл настроек :  
напр. "sd\_customize"



Откройте и добавьте следующий текст в ваш файл настроек, но не забудьте адаптировать следующее к вашей личной установочной директории SpaceCable, напечатав жирным шрифтом пути к директории!

В ниже приведенном примере мы использовали “**c:/Program Files/CoCreate/SpaceCable\_V13**” в качестве примера.



Вырезайте и вставляйте следующий текст, чтобы избежать ошибок при печатании.

Внимание: одинарные кавычки ‘ и двойные кавычки “. Они должны быть расставлены так, как и в ниже приведенном тексте!

```

(use-package :oli)
(require ""c:/Program Files/CoCreate/SpaceCable_V13/define_package.lsp")

(defun activate-spc()

  (if (boundp 'MIP_SC::sc_path) ; already loaded once .. just activate
      (progn
        (sd-add-application-button "SpaceCable"
          :activateaction '(sd-switch-main-task-menu "SpaceCable")
          :cleanupaction '(sd-switch-main-task-menu "SolidDesigner"))

        (sd-module-activate "SPACECABLE")
        (MIP_SC::create_spacecable_main_menu) ; re-create the menus
      )
      ; else - load the binaries - SpaceCable activates itself automatically at load-time
      (progn
        (cd "c:/Program Files/CoCreate/SpaceCable_V13")
        (load "sc_load.lsp")
      )
    )
  )
)

(defun deactivate-spc ()

  (if (sd-module-deactivate "SPACECABLE")
      (progn
        (sd-destroy-main-task-menu "SpaceCable")
        (sd-remove-application-button "SpaceCable")
        (return-from deactivate-spc t)
      )
    )
  )
)

```

Все.

Перезапустите OneSpace Modeling.

Идите в Модули и выберите [SpaceCable]

Также обратите внимание, исполняемые файлы SpaceCable будут загружаться автоматически как только вы включите приложение SpaceCable.