

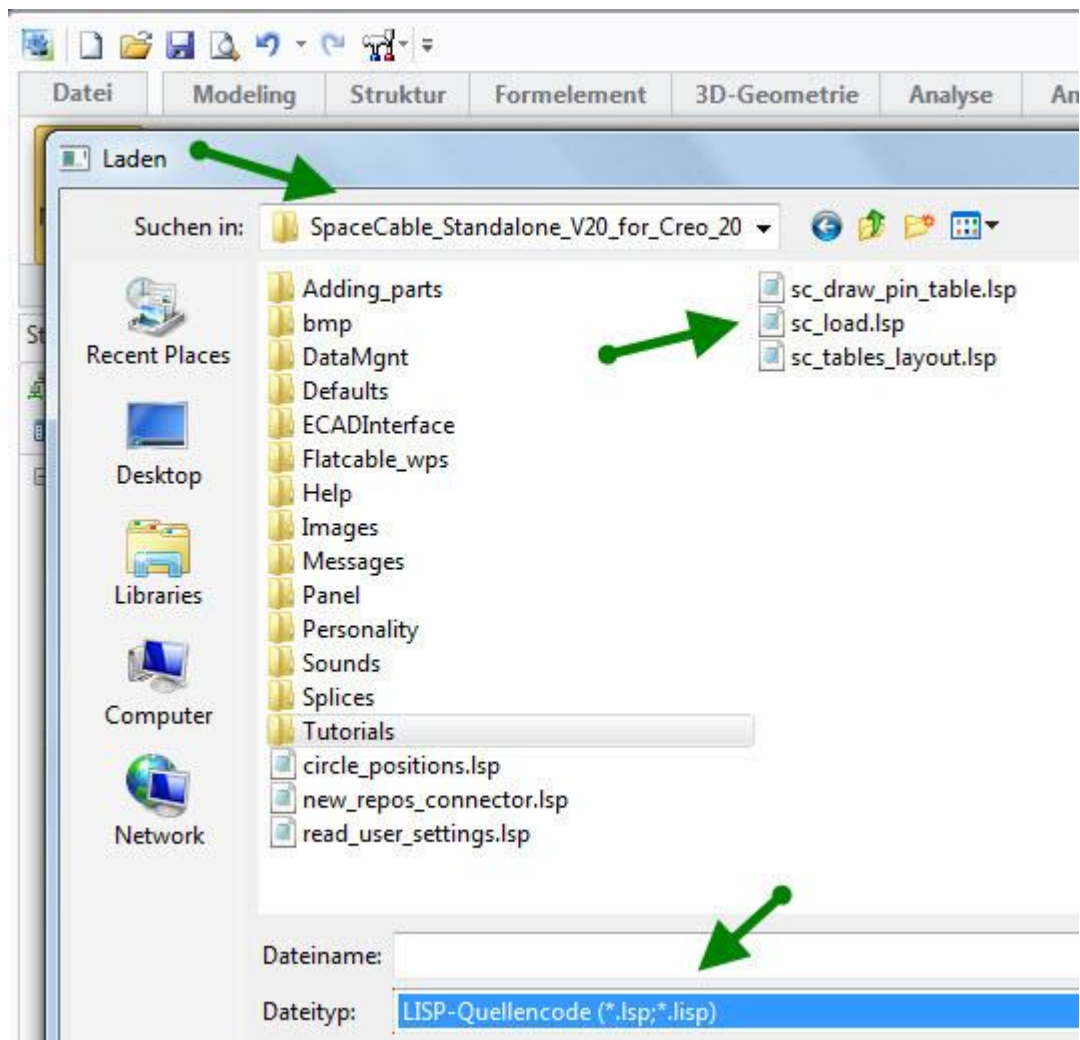
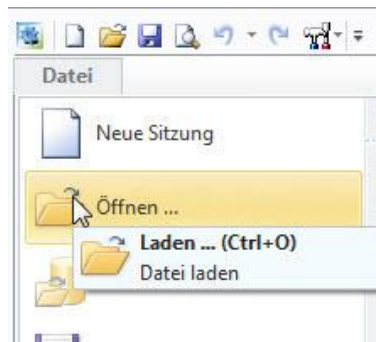
SpaceCable Anleitungen

Tutorial: 1

Thema: Produkt Schnell Starten

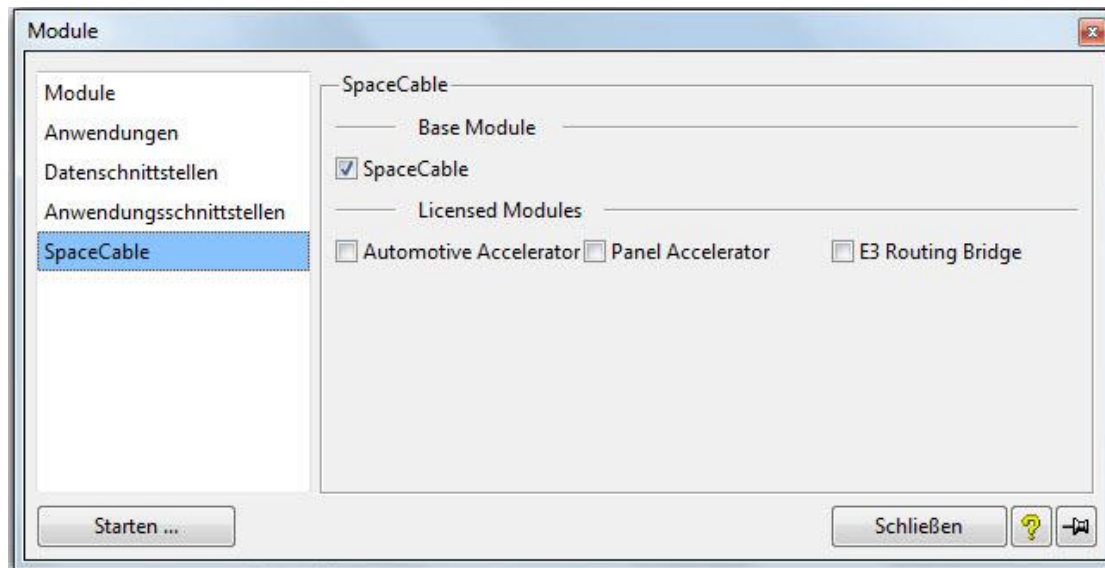
1) Programm Laden:

Den Befehl “Öffnen” vom Menu “Datei” benutzen, dabei die Datei **sc_load.lsp** vom SpaceCable-verzeichnis wählen. Passen Sie bitte auf, dass die Dateityp auf “LISP-Quellencode” steht.



2) Das SpaceCable Modul starten:

Um SpaceCable zu starten, soll man dann den Kästchen nächst zu SpaceCable ankreuzen



Die anderen Module "Automotive Accelerator", "PanelAccelerator" und "E3 Routing Bridge" sind optional und lizenziert.

Dann erscheint das Hauptmenü von SpaceCable:

